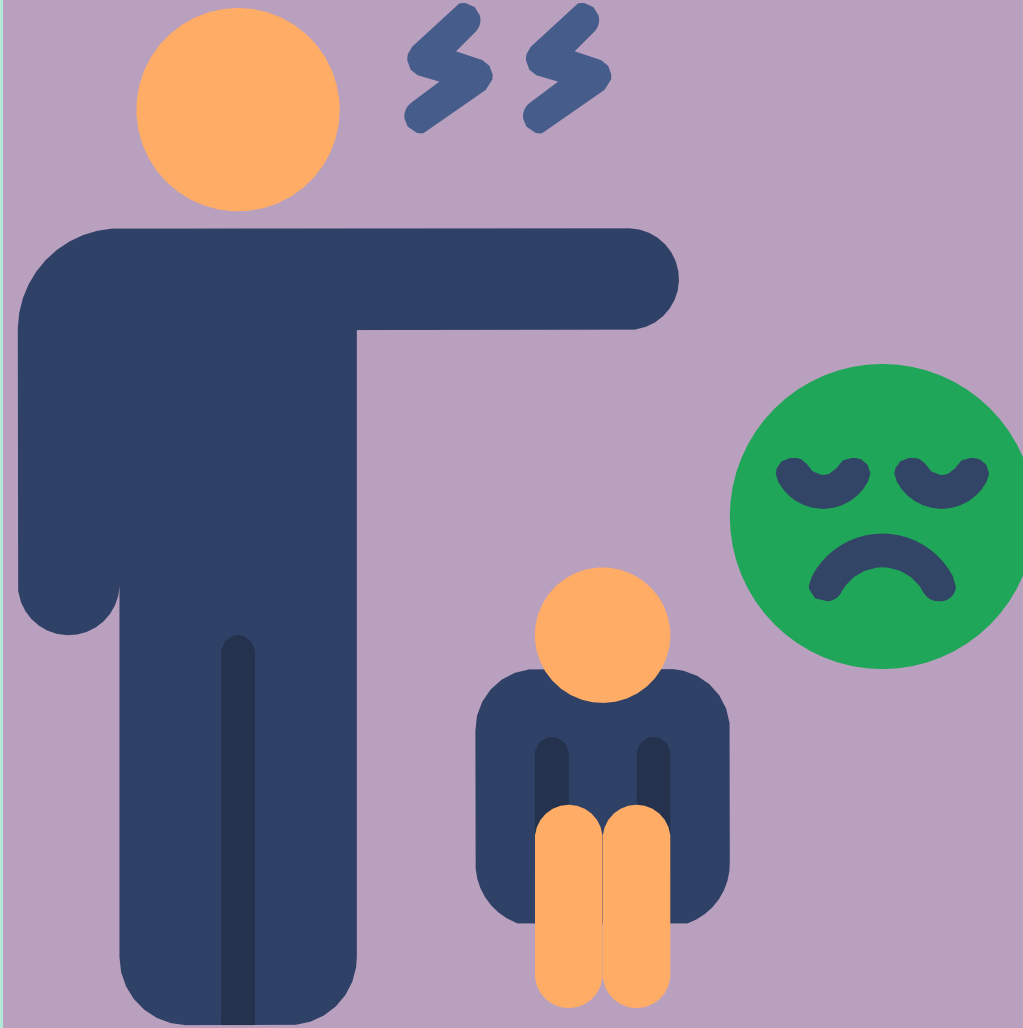


## ÇOCUKLARDA ŞİDDET İÇERİKLİ DAVRANIŞLARI NASIL ÖNLEYEBİLİRİZ? (VELİLERE ÖNERİLER)

1. Her şeyden önce anne-baba çocuğa saldırganlık modeli olmamalıdır. (Evde fiziksel şiddet gören bir çocuk varsa kardeşine uygulamakta, kardeşi yoksa okulda en ufak bir sorunda arkadaşına vurmakta ya da hayvanlara eziyet etmektedir).
2. Çocuğun istekleri saldırgan davranışlar yapınca yerine getiriliyorsa, çocuk isteklerini yaptırmada şiddeti araç olarak görmeye başlar. Saldırgan davranışlar ödüllendirilmemeli ve onun bu davranışının istenmeyen bir davranış olduğu hemen gösterilmelidir.
3. Saldırgan davranışlar kesinlikle fiziksel şiddetle cezalandırılmamalıdır. Anne- babanın ilgisi sevgisi azaldığında ve fiziksel cezalar uzun süre devam ettiğinde, çocukta saldırgan, asi, sorumsuz davranışlar gelişir.
4. Saldırgan davranışlar ortaya çıktığında, yetişkinler sakin davranmalı, anormal duygusal tepkiler yerine ben dilini kullanmalıdırlar (Böyle davrandığın için üzüldüm gibi).
5. Olumlu davranışlar ödüllendirilmelidir. Çocuk olumlu bir davranış yaptığında en azından sözel olarak ödüllendirilmelidir. Çocuk saldırgan modellerle karşı karşıya getirilmemelidir. Tv ve internetteki şiddet içeren programları seyretmesi engellenmelidir. Şiddet film ve oyunlarının gerçek yaşamın modeli değil, kurmaca olduğu çocuğa anlatılmalıdır.

6. Her yaş ve döneminde çocuğun temel ihtiyaçları zamanında yerine getirilmelidir.
7. Çocuk gergin ve sinirliyken onunla tartışmamalı, sakinleşmesi beklenmeli ve daha sonra davranışı ile ilgili konuşulmalıdır.
8. Çocuk gergin ve sinirliyken onunla tartışmamalı, sakinleşmesi beklenmeli ve daha sonra davranışı ile ilgili konuşulmalıdır.



## MUSTAFA HAKAN GÜVENÇER FEN LİSESİ

### PSİKOLOJİK DANIŞMA VE REHBERLİK SERVİSİ



## OKULDA ŞİDDETİ ÖNLEME VELİ BROŞÜRÜ

## OKULDA ŞİDDET NEDİR?

Okulda şiddet, okul iklimi üzerinde olumsuz sonuçlar üreten, öğrencilerin öğrenme süreçlerine zarar veren, onların gelişimlerini engelleyen, saldırgan ve suç benzeri davranışlardır

## ŞİDDET GÖSTERMEYE YOL AÇAN RİSK FAKTÖRLERİ

- Ebeveynlerin boşanması, tek ebeveynle yaşama
- Düşük sosyo-ekonomik düzey
- Ruhsal hastalıklar
- Çocuk ihmal ve istismarı
- Aile içi şiddet
- Savaş ve Doğal afet gibi toplumsal travmalar
- Ebeveynlerin ve öğrencinin alkol ya da uyuşturucu kullanması
- Sık sık okuldan kaçma
- Akranları ve ebeveynleri tarafından reddedilme
- Ailede suç işleyen bireylerin olması



## ŞİDDETE HAYIR!

**Araştırmalar gösteriyor ki özellikle sevgisiz ve baskıcı bir ortamda yetişen ve şiddet yaşayan çocukların ileriki yıllarda toplumda birer şiddet uygulayıcısı olma ihtimalleri daha yüksek!!**

## ŞİDDETİN GELDİĞİNİ FARK ETMEK

1. SOSYAL OLARAK İÇİNE KAPANMA
2. ŞİDDET MAĞDURU OLMAK
3. DALGA GEÇİLME VE TACİZE UĞRAMA DUYGULARI
4. OKULA İLGİNİN VE AKADEMİK BAŞARININ DÜŞÜK OLMASI
5. KONTROL EDİLEMİYEN ÖFKE
6. ÖNCE YAŞANMIŞ ŞİDDET VE AGRESİF DAVRANIŞ HİKAYELERİ FARKLILIKLARA TOLERANSIN OLMAMASI VE ÖNYARGILI OLMAK
7. MADDE VE ALKOL KULLANIMI
8. ÇETELERE BAĞLI OLMA

